

VEDAÇÃO PARA ROSCAS

Para vedar e travar uniões rosca para gás, ar comprimido, óleo, hidrocarbonetos, oxigênio e vários produtos químicos. Substitui o linho, fita de PTFE e outros. Resistente ao calor e às vibrações. Disponível em diferentes graus de resistência à desmontagem. Homologado e controlado de acordo com diversas normas internacionais.

* CLASSE DE FIXAÇÃO

1 = RESISTÊNCIA BAIXA - DESMONTAGEM FÁCIL
2 = RESISTÊNCIA MÉDIA - DESMONTAGEM POSSÍVEL
3 = RESISTÊNCIA ALTA - MONTAGEM PERMANENTE

**** F = Fluorescente: Quando exposto a luz UV

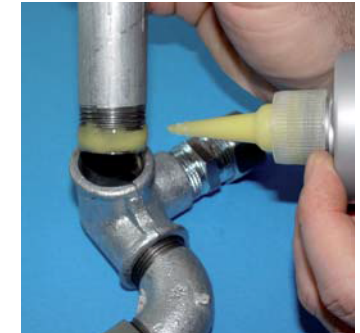
Tixotropia: capacidade de um gel se liquefazer à medida que lhe aplicamos uma determinada quantidade de calor ou uma força mecânica, como cisalhamento ou vibrações. Após a cessação do calor ou da força aplicada, esse mesmo gel, então liquefeito, possui a capacidade de voltar ao seu corpo original.

** VISCOSIDADE BROOKFIELD

HT = ALTA
TIXOTROPÍA MT = MÉDIA
TIXOTROPÍA LT = BAIXA
TIXOTROPÍA

*** KIT DE DESMONTAGEM

TORNILLO M10 x 20 Zinc
- 8.8 PORCA= 0,8 d
Norma ISO 10964



CÓDIGO	* CLASSE DE FIXAÇÃO	DIAM. MÁX. DE ROSCA		** VISCOSIDADE 25°C mPa s (LT-MT-HT)	**** COR	TEMPO DE CURA		*** KIT DE DESMONTAGEM N.m		RESISTÊNCIA AO CORTE N/mm²	TEMPERATURA FUNCIONAL °C	DESCRIÇÃO E APLICAÇÃO
						MANIPULAÇÃO EM MIN	FUNCIONAL EM HORAS	Par de rotura	Par residual			
15-36	1	2"	0,30 mm	3000-6000 LT	AZUL/F	15 - 30	1 - 3	8 - 14	4 - 8	4 - 6	-55 +180	Vedante para superfícies rosca. Alta temperatura. Homologado para o gás (DIN-DVGW) – película elástica.
18-10	1	2"	0,30 mm	17000-50000 HT	BRANCO MARFIM/F	20 - 40	1 - 3	6 - 11	2 - 5	4 - 6	-55 +150	Vedante com PTFE, alta viscosidade. Homologado para gás (AGA; DIN-DVGW) e água potável (WRAS) - película elástica.
23-18	1	3/4 "	0,15 mm	600-800 LT	AZUL/F	15 - 30	1 - 3	5 - 8	2 - 5	3 - 5	-55 +150	Vedante para rosca pequenas e acessórios pneumáticos .
53-14	2	3/4 "	0,15 mm	500 LT	CASTANHO/F	10 - 20	1 - 3	12 - 18	10 - 20	8 - 12	-55 +150	Vedante hidráulico para uso geral de uniões hidráulicas e pneumáticas até 3/4". Aprovado para gás (DVGW).
55-14	2	2"	0,30 mm	2500-12000 MT	VERMELHO/F	10 - 20	1 - 3	12 - 18	20 - 30	8 - 12	-55 +150	Vedante aplicação universal , viscosidade média .
55-37	2	1 2"	0,25 mm	2500-4500 LT	VERMELHO/F	15 - 30	1 - 3	15 - 32	25 - 45	10 - 14	-55 +150	Vedante de alto desempenho para vapor e óleo Homologado para gás (DIN-DVGW) - película elástica.
56-03	2	2"	0,30 mm	6000-30000 MT	AZUL/F	15 - 30	1 - 3	10 - 16	12 - 20	8 - 12	-55 +150	Vedante para rosca de grande diâmetro.
58-10	2	2"	0,30 mm	25000-90000 HT	BRANCO/F	5 - 10	0,5 - 1	18 - 25	10 - 20	6 - 13	-55 +150	Vedante com PTFE de alta viscosidade, cura rápida. Homologado para gás (Gaz de France).
58-11	2	2"	0,30 mm	20000-70000 HT	AMARELO/F	15 - 30	1 - 2	18 - 24	7 - 14	6 - 13	-55 +150	Vedante de alta viscosidade homologado para gás (DIN-DVGW), GPL alta pressão (AGA), oxigênio gasoso até 10bar e 60°C (BAM), água potável (WRC-WRAS) e contato com alimentos (NSF-P1).
82-01	3		0,15 mm	250 LT	VERDE/F	2 - 5	1 - 3	20 - 35	50 - 70	20 - 30	-55 +175	Viscosidade baixa, cura rápida.
83-50	3	3/4 "	0,20 mm	400-600 LT	VERDE/F	5 - 10	1 - 3	25 - 35	40 - 50	25 - 35	-55 +200	Alta temperatura, baixa viscosidade, cura rápida em Cromo e Níquel. Homologado para gás (DIN-DVGW), água potável (WRAS). Produtos alimentares (NSF).
83-58	3		0,15 mm	500-700 LT	AZUL/F	15 - 30	1 - 3	25 - 35	45 - 55	15 - 25	-55 +150	Máxima resistência à desmontagem em rosca de bronze.
85-86	3	2"	0,30 mm	2200-4000 LT	VERDE/F	20 - 40	6 - 12	25 - 36	40 - 55	15 - 25	-55 +200	Para altas temperaturas, homologado para gás (DIN-DVGW) e água potável (TZW-DVGW). Certificado para vedar oxigênio gasoso até 20 bar e 60°C (BAM).
85-90	3	1 1/2 "	0,20 mm	2500-3500 LT	VERDE	40 - 60	6 - 12	>40			-55 +250	Vedação e fixação resistente a alta temperatura até +250°C. Excelente comportamento em rosca de bronze.
86-55	3	2"	0,30 mm	5000-8000 LT	VERMELHO/F	60 - 90	12 - 24	20 - 35	30 - 45	10 - 20	-55 +150	Cura lenta, grandes folgas.
86-58	3	2"	0,30 mm	5000-7000 LT	VERMELHO/F	30 - 60	6 - 12	35 - 40	40 - 50	15 - 25	-55 +150	Cura lenta, máxima resistência em bronze.
86-72	3	2"	0,30 mm	5000-28000 HT	VERMELHO/F	20 - 40	3 - 6	25 - 35	45 - 70	10 - 20	-55 +230	Resistência e viscosidade alta, para temperaturas muito elevadas. Homologado para gás (DIN-DVGW).