



ELECTRO-VALVULA CETOP-3

Código	Referência	Esquema	Tipo	OBS	Potência
02859160	DG4V30BMUH760		MONO-ESTÁVEL	VICKERS by Danfoss	24VDC
02859210	DG4V32BMUH760		MONO-ESTÁVEL	VICKERS by Danfoss	24VDC
02859487	DG4V36BMUH760		MONO-ESTÁVEL	VICKERS by Danfoss	24VDC
02859159	DG4V32AMUB660		MONO-ESTÁVEL	VICKERS by Danfoss	110VAC
02859211	DG4V32ALMUH760		MONO-ESTÁVEL ESQUERDA	VICKERS by Danfoss	24VDC
02529762	DG4V32AMUH760		MONO-ESTÁVEL	VICKERS by Danfoss	24VDC
03R900561281	4WE6EB6X/EG24N9K4		MONO-ESTAVEL	Rexroth	24VDC
03R900561274	WE6D62/EG24N9K4		MONO-ESTAVEL	Rexroth	24VDC
03R900909559	4WE6D62/EW230N9K4		MONO-ESTAVEL	Rexroth	220VAC
03R900561276	4WE6Y62/EG24N9K4		MONO-ESTAVEL	Rexroth	24VDC
158-6041	DCV03-2H51/02400E1		MONO-ESTAVEL	SAUER DANFOSS	24VDC
158-6015	DCV03-2Y51/02400E1K1		MONO-ESTAVEL	SAUER DANFOSS	24VDC
04D1VW020BNJW	D1VW020BNJW		MONO-ESTAVEL	Parker	24VDC
04D1VW020BNKW	D1VW020BNKW		MONO-ESTAVEL	Parker	12VDC
02529765	DG4V32NMUA660		BI-ESTÁVEL	VICKERS by Danfoss	110VAC
0202144943	DG4V38CVMUD661		BI-ESTÁVEL	VICKERS by Danfoss	220VAC
0202145162	DG4V38CVMUH761		BI-ESTÁVEL	VICKERS by Danfoss	24VDC
0202144957	DG4V38CVMUG761		BI-ESTÁVEL	VICKERS by Danfoss	12VDC
02529760	DG4V32CMUH760		BI-ESTÁVEL	VICKERS by Danfoss	24VDC

03R900561282	4WE6G62/EG24N9K4		BI-ESTÁVEL	Rexroth	24VDC
03R900558642	4WE6G62/EW110N9K4		BI-ESTÁVEL	Rexroth	110VAC
03R900912493	4WE6G62/EW230N9K4		BI-ESTÁVEL	Rexroth	220VAC
04D1VW008CNKW	D1VW008CNKW		BI-ESTÁVEL	Parker	12VDC
04D1VW8CNJW	D1VW8CNJW		BI-ESTÁVEL	Parker	24VDC
02565465	DG4V36CMUH760		BI-ESTÁVEL	VICKERS by Danfoss	24VDC
02859176	DG4V36CMUB660		BI-ESTÁVEL	VICKERS by Danfoss	110VAC
02859165	DG4V36CMUG760		BI-ESTÁVEL	VICKERS by Danfoss	12VDC
03R900911762	4WE6J62/EW230N9K4		BI-ESTÁVEL	Rexroth	220VAC
04D1VW004CNJW	D1VW004CNJW		BI-ESTÁVEL	Parker	24VDC
04D1VW004CNKW	D1VW004CNKW		BI-ESTÁVEL	Parker	12VDC
02859162	DG4V30CMUH760		BI-ESTÁVEL	VICKERS by Danfoss	24VDC
03R900912494	4WE6H62/EW230N9K4		BI-ESTÁVEL	Rexroth	220VAC
03R900561278	4WE6E62/EG24N9K4		BI-ESTÁVEL	Rexroth	24VDC
02529764	DG4V32NMUH760		BI-ESTÁVEL 2 POSIÇÕES	VICKERS by Danfoss	24VDC
03R900567512	4WE6D62/OFEG24N9K4		BI-ESTÁVEL	Rexroth	24VDC
02859161	DG4V32CMUB660		BI-ESTÁVEL	VICKERS by Danfoss	110VAC
02859172	DG4V32CMUD660		BI-ESTÁVEL	VICKERS by Danfoss	220VAC
03R900912492	4WE6E62/EW230N9K4		BI-ESTÁVEL	Rexroth	220VAC
04D1VW001CNKW	D1VW001CNKW		BI-ESTÁVEL	Parker	12VDC
04D1VW001CNJW	D1VW001CNJW		BI-ESTÁVEL	Parker	24VDC
03R900561288	4WE6J62/EG24N9K4		BI-ESTÁVEL	Rexroth	24VDC



ELECTRO-VALVULA CETOP-5

Código	Referência	Esquema	Tipo	OBS	Potência
02616956	DG4V50MUH620		MONO-ESTÁVEL	VICKERS by Danfoss	24VDC
02459788	DG4V50BJMUH620		MONO-ESTÁVEL	VICKERS by Danfoss	24VDC
03R901278780	4WE10EB50/ EG24N9K4/M		MONO-ESTÁVEL	VICKERS by Danfoss	24VDC
03R901278760	4WE10D50/ EG24N9K3		MONO-ESTÁVEL	VICKERS by Danfoss	24VDC
02829AN00101A	DG4V52CJMUH722		BI-ESTÁVEL	VICKERS by Danfoss	24VDC
02616784	DG4V58CJVMUH620		BI-ESTÁVEL	VICKERS by Danfoss	24VDC
02616786	DG4V58CJVMUG620		BI-ESTÁVEL	VICKERS by Danfoss	12VDC
02616787	DG4V58CJVMUC620		BI-ESTÁVEL	VICKERS by Danfoss	220VAC
02829AN00100A	DG4V56CJMUH722		BI-ESTÁVEL	Rexroth	24VDC
02616788	DG4V50CJMUH620		BI-ESTÁVEL	Rexroth	24VDC

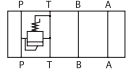

REDUTORA DE PRESSÃO



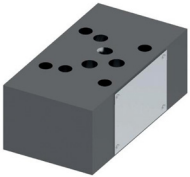
Código	Referência	Esquema	Tipo	OBS
04PRDM2PP16SVG	PRDM2PP16SVG		0- 160 Bar	Parker
02870037	DGMX23PPCW40		10-140 Bar	VICKERS by Danfoss
02147233	DGMX23PPBW40		5-70 Bar	VICKERS by Danfoss
02870038	DGMX23PPFW40		20-250 Bar	VICKERS by Danfoss
02868655	DGMX25PPGW30		8.5-315 bar	VICKERS by Danfoss



LIMITADORA DE PRESSÃO



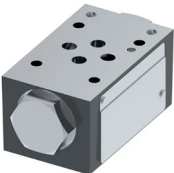
Código	Referência	Esquema	Tipo	OBS
02869641	DGMC3PTGW41		350 Bar	



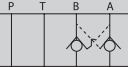

VÁLVULA DE RETENÇÃO



Código	Referência	Esquema	Tipo	OBS
02867341	DGMDC5YPK30		CETOP 5	

RETENÇÃO PILOTADA



Código	Referência	Esquema	Tipo	OBS
02694400	DGMPC3ABKBAK41		DUPLA	
02867364	DGMPC5ABKBAK30		DUPLA	

BOBINE CETOP 3


Código	Tensão	Marca	Ref. válvula	Furo	Altura
936-2385	230VAC		DCV03	22	52
944-0024	24VDC		DCV04	22	52
S1-02400	24VDC	Rexroth	NG6	23	50
03R900021388	12VDC	Rexroth	NG6	23	50
03R900020175	110VAC	Rexroth	NG6	22	44
03R900071030	230VAC	Rexroth	NG6	22	44
03R901258094	12VDC	Rexroth	NG6	22	44
04S1-024000	24VDC		NG6	22	50
04S1-012000	12VDC		NG6	22	50
02H-504848	24VDC		DG4V	24	60
02G-507847	12VDC		DG4V	24	60
02B-507833	120VAC		DG4V	24	60
02D-507834	240VAC		DG4V	24	60

BOBINE CETOP 5


Código	Tensão	Marca	Ref. válvula	Furo	Altura
158-8022	24VDC		CETPO 5	31	72
03R901267184	96VDC	Rexroth	CETPO5	31	72
03R901267190	205VDC	Rexroth	CETPO5	31	72
03R901258093	24VDC	Rexroth	CETPO5	31	72
BOB-WASEH340	12 VDC		CETPO5	25	75