



VEDAÇÃO  
INDUSTRIAL



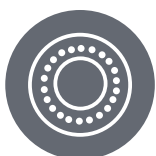
INDÚSTRIA  
DE MOLDES



HIDRÁULICA



PNEUMÁTICA

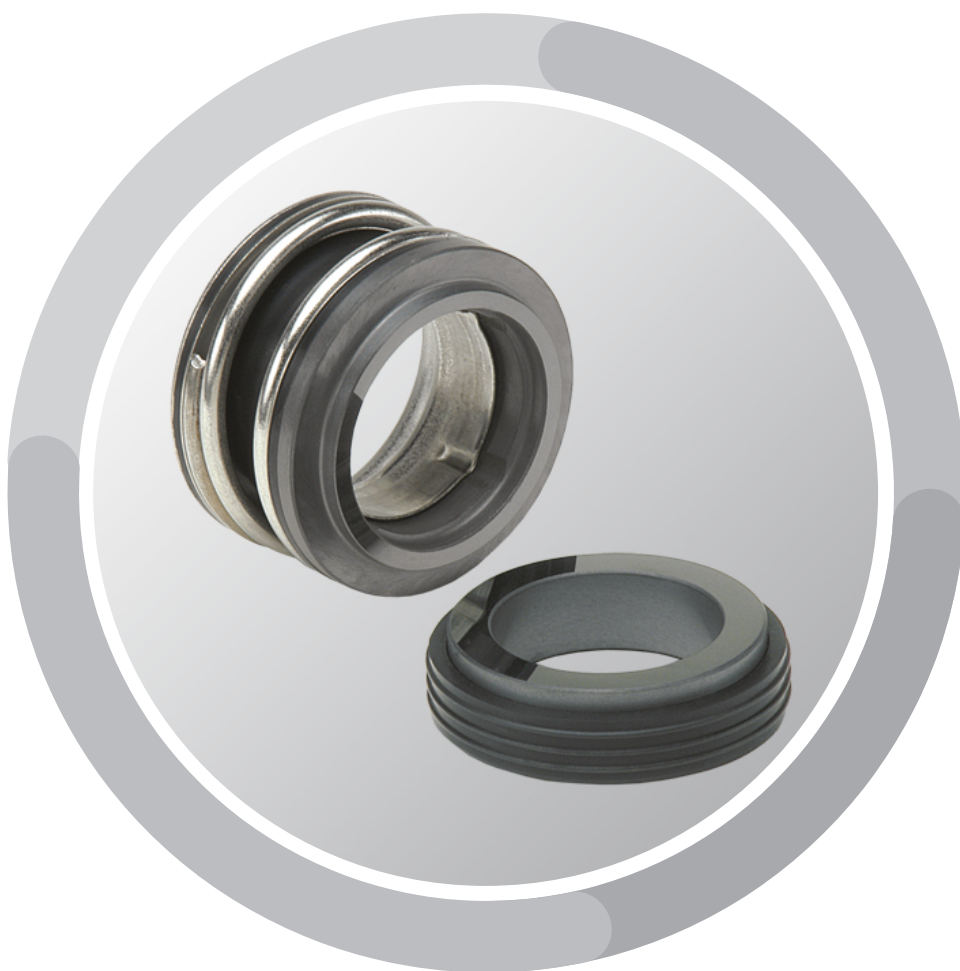


TRANSMISSÃO



DIVERSOS

# EMPANQUE EM.102 | T41



HM032-02 | 5ª Edição | Abril 2021

**HIDROMARINHA®**  
SOLUÇÕES TÉCNICAS

## EM.102 | T41



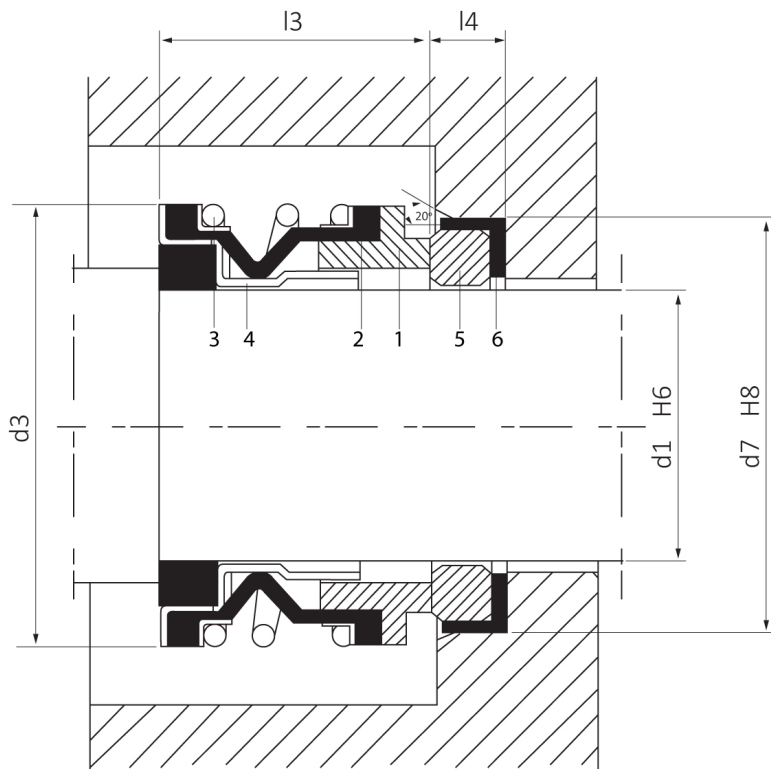
### LIMITES OPERACIONAIS

Pressão	7	Kg/cm <sup>2</sup>
Velocidade	10	m/s
Temperatura	-15 a +200	°C

\*Depende do material dos vedantes secundários.

**Descrição:** Empanque mecânico de folie, mola cilíndrica simples e sentido de rotação independente.

**Aplicações:** Empanque de estrutura compacta para aplicações pouco exigentes de diâmetros pequenos, muito utilizado nas bombas de água.



### COMPONENTES:

- 1 - Parte Rotativa
- 2 - Vedantes da parte rotativa
- 3 - Mola
- 4 - Outras partes metálicas
- 5 - Parte fixa- Estacionário
- 6 - Vedantes da parte fixa- Estacionário

### MATERIAIS:

- B** - Grafite (Carbono)
- V** - Cerâmica Alumina
- X** - Cerâmica Esteatite
- Q** - Silício
- U** - Tungstênio
- F** - Inox AISI 304
- G** - Inox AISI 316
- P** - NBR
- E** - EPDM
- V** - FPM (Viton)

### EXEMPLO:

EM.102.019 | EMP (T41) 19.05 x 34.11 x 18.70 BPF - EST 34.93 x 10.30 VP

EM.102.019 | EMP (T41) 19.05 x 34.11 x 18.70(1\*2\*3\*4\*) - EST 34.93 x 10.30(5\*6\*)

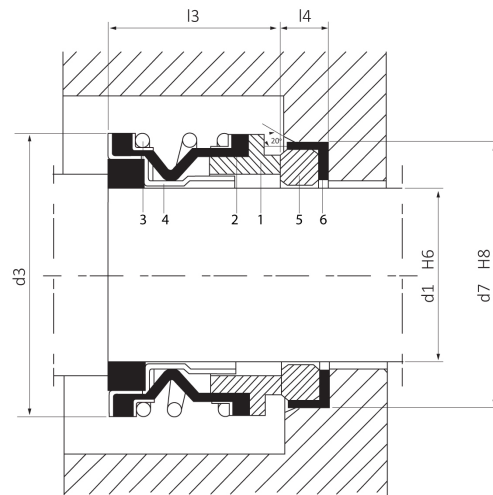
### (1\*2\*3\*4\*) - MATERIAIS DA PARTE ROTATIVA

- 1- Parte rotativa- B- Grafite (Carbono)
- 2- Vedantes da parte rotativa- P- NBR
- 3- Mola- F- AISI 304
- 4- Outras Partes Metálicas - F- AISI 304

### (5\*6\*) - MATERIAIS DA PARTE FIXA (ESTACIONÁRIO)

- 5- Parte Fixa (estacionário)- V- Cerâmica
- 6- Vedantes da parte fixa- P- NBR

## EM.102 | T41



CÓDIGO	DESCRIÇÃO: EMP (T41) d1 x d3 x l3 - EST d7 x l4
EM.102.009	EMP (T41) 09.52 x 23.80 x 16.00 <sup>(1*2*3*4*)</sup> - EST 22.22 x 06.20 <sup>(5*6*)</sup>
EM.102.012	EMP (T41) 12.70 x 26.97 x 18.30 <sup>(1*2*3*4*)</sup> - EST 25.40 x 08.00 <sup>(5*6*)</sup>
EM.102.015	EMP (T41) 15.88 x 30.94 x 18.70 <sup>(1*2*3*4*)</sup> - EST 31.75 x 10.30 <sup>(5*6*)</sup>
EM.102.019	EMP (T41) 19.05 x 34.11 x 18.70 <sup>(1*2*3*4*)</sup> - EST 34.93 x 10.30 <sup>(5*6*)</sup>
EM.102.025	EMP (T41) 25.40 x 42.85 x 20.60 <sup>(1*2*3*4*)</sup> - EST 41.28 x 11.00 <sup>(5*6*)</sup>