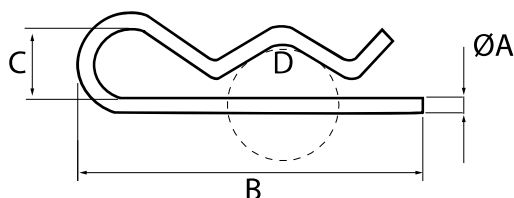


CAVILHA EM R

A cavilha em R fabricada de acordo com a norma DIN 11024 pode ter vários nomes: golpilha beta, cavilha mola beta, contrapino, grampo R ou Clip R.

As cavilhas em R são usadas para fixar parafusos e eixos, são facilmente montáveis e reutilizáveis.

Material: aço galvanizado



Código	Descrição (B x A)	C	D
12.50.02.40	CAVILHA EM R 44 x 2mm	13	10-12
12.50.02.51	CAVILHA EM R 51 x 2mm	13	10-12
12.50.02.57	CAVILHA EM R 57 x 2mm	17	10-12
12.50.02.5.46	CAVILHA EM R 46 x 2.5mm	13	11-13
12.50.02.62	CAVILHA EM R 62 x 2.5mm	13	11-13
12.50.03.52	CAVILHA EM R 52 x 3mm	13	12-16
12.50.03.61	CAVILHA EM R 61 x 3mm	13	12-16
12.50.03.67	CAVILHA EM R 67 x 3.5mm	18	15-21
12.50.03.80	CAVILHA EM R 80 x 3.5mm	18	15-21
12.50.04.76	CAVILHA EM R 76x 4mm	18	16-30
12.50.04.83	CAVILHA EM R 83x 4mm	18	16-30
12.50.04.90	CAVILHA EM R 90x 4mm	18	16-30
12.50.04.5.83	CAVILHA EM R 83x 4.5mm	20	16-30
12.50.04.5.93	CAVILHA EM R 93x 4.5mm	20	20-30
12.50.05.100	CAVILHA EM R 100 x 5mm	24	20-35
12.50.05.108	CAVILHA EM R 108 x 5mm	30	20-35
12.50.06.114	CAVILHA EM R 114 x 6mm	24	28-45
12.50.06.120	CAVILHA EM R 120 x 6mm	30	28-45
12.50.07.105	CAVILHA EM R 105 x 7mm	42	30-42
12.50.07.163	CAVILHA EM R 163 x 7mm	45	30-45
12.50.08.156	CAVILHA EM R 156 x 8mm	52	30-45
12.50.08.162	CAVILHA EM R 162 x 8mm	45	45-60
12.50.10.158	CAVILHA EM R 158 x 10mm	42	30-45