

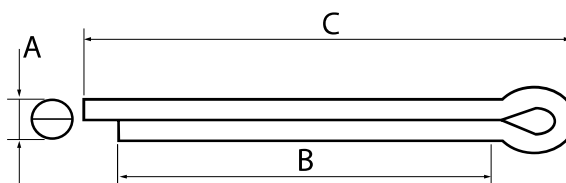
## CHAVETA DE MEIA CANA

A chaveta meia cana que também pode ser chamada de troço, passador ou golpilha é fabricado de acordo com as normas DIN 94 e ISO 1234.

As chavetas meia cana são elementos de fixação e travamento. O travamento ocorre quando a chaveta é inserida no furo e as suas extremidades são dobradas, o comprimento da chaveta deve compreender aproximadamente o dobro do comprimento do furo.

Como no processo de bloqueio ou desbloqueio o material estrutural altera-se, as chavetas não podem ser reutilizadas após a desmontagem.

Material: aço galvanizado



Código	Descrição HM (A x B)	C
12.70.01620	CHAVETA 1/2 CANA 1.6 x 20 DIN 94	28
12.70.01625	CHAVETA 1/2 CANA 1.6 x 25 DIN 94	33
12.70.02020	CHAVETA 1/2 CANA 2.0 x 20 DIN 94	28
12.70.02025	CHAVETA 1/2 CANA 2.0 x 25 DIN 94	33
12.70.02028	CHAVETA 1/2 CANA 2.0 x 28 DIN 94	35
12.70.02032	CHAVETA 1/2 CANA 2.0 x 32 DIN 94	40
12.70.02040	CHAVETA 1/2 CANA 2.0 x 40 DIN 94	50
12.70.02520	CHAVETA 1/2 CANA 2.5 x 20 DIN 94	28
12.70.02540	CHAVETA 1/2 CANA 2.5 x 40 DIN 94	50
12.70.03225	CHAVETA 1/2 CANA 3.2 x 25 DIN 94	35
12.70.03240	CHAVETA 1/2 CANA 3.2 x 40 DIN 94	50
12.70.04025	CHAVETA 1/2 CANA 4.0 x 25 DIN 94	35
12.70.04032	CHAVETA 1/2 CANA 4.0 x 32 DIN 94	45
12.70.04.36	CHAVETA 1/2 CANA 4.0 x 36 DIN 94	48
12.70.04040	CHAVETA 1/2 CANA 4.0 x 40 DIN 94	50
12.70.04063	CHAVETA 1/2 CANA 4.0 x 63 DIN 94	87
12.70.05040	CHAVETA 1/2 CANA 5.0 x 40 DIN 94	50
12.70.05050	CHAVETA 1/2 CANA 5.0 x 50 DIN 94	63
12.70.05070	CHAVETA 1/2 CANA 5.0 x 70 DIN 94	85
12.70.06350	CHAVETA 1/2 CANA 6.3 x 50 DIN 94	64
12.70.06370	CHAVETA 1/2 CANA 6.3 x 70 DIN 94	85
12.70.06380	CHAVETA 1/2 CANA 6.3 x 80 DIN 94	98
12.70.08063	CHAVETA 1/2 CANA 8.0 x 63 DIN 94	87
12.70.08080	CHAVETA 1/2 CANA 8.0 x 80 DIN 94	104
12.70.080100	CHAVETA 1/2 CANA 8.0 x 100 DIN 94	124
12.70.10063	CHAVETA 1/2 CANA 10.0 x 63 DIN 94	91
12.70.100125	CHAVETA 1/2 CANA 10.0 x 125 DIN 94	153
12.70.130140	CHAVETA 1/2 CANA 13.0 x 140 DIN 94	175
12.70.150125	CHAVETA 1/2 CANA 15.0 x 125 DIN 94	160